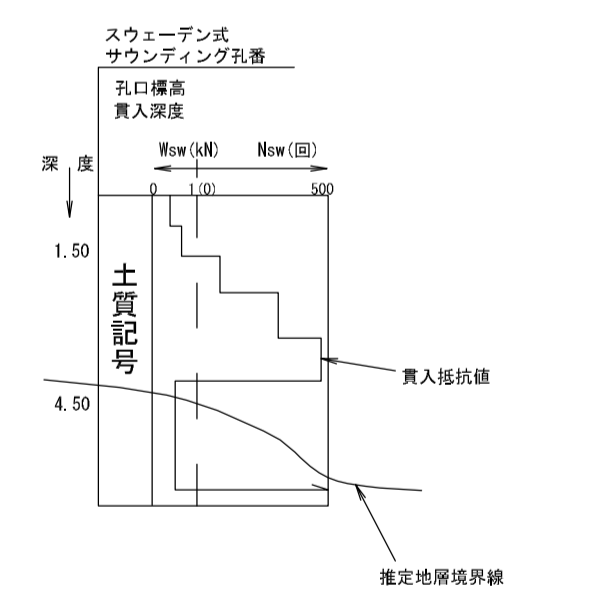
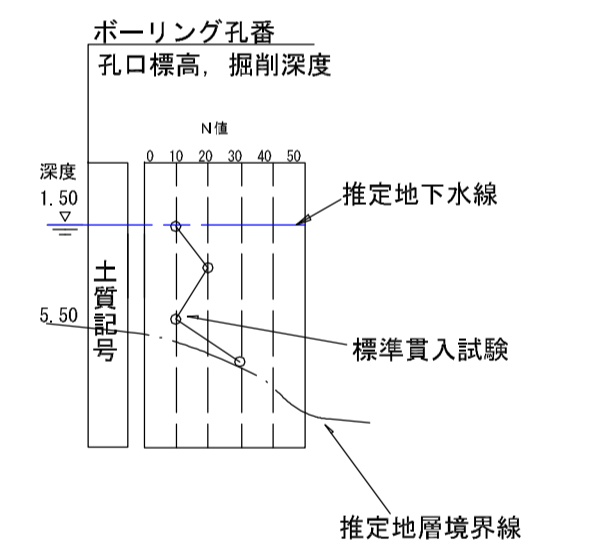


- 凡例
- : 今回ボーリング位置
 - : 既存ボーリング位置
 - ⊠ : BM位置
- 地盤判定(基礎選定)
- : 良好な地盤(布基礎・べた基礎)
 - : 自沈層確認地盤(べた基礎)
 - : 軟弱地盤(地盤改良)

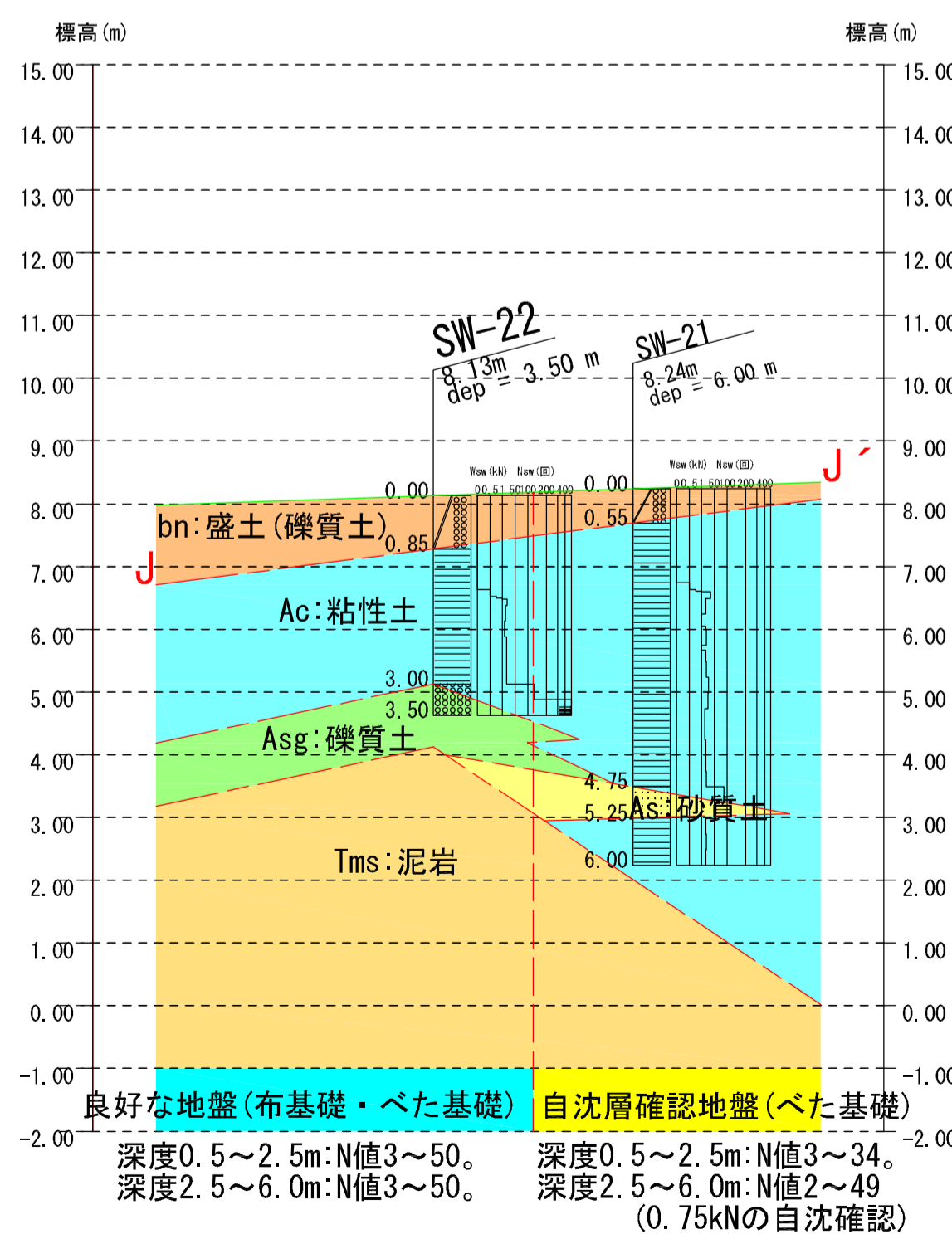
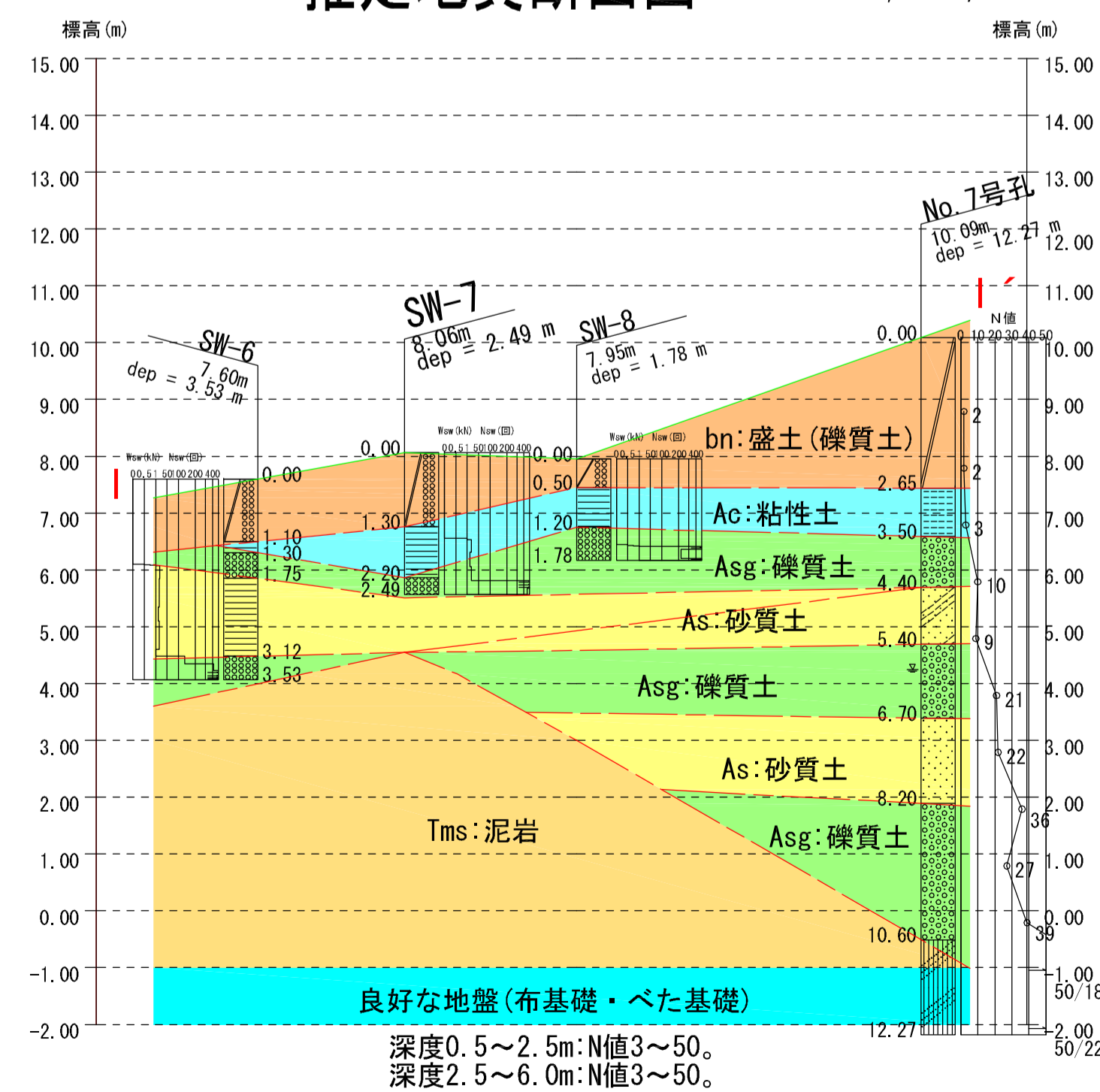
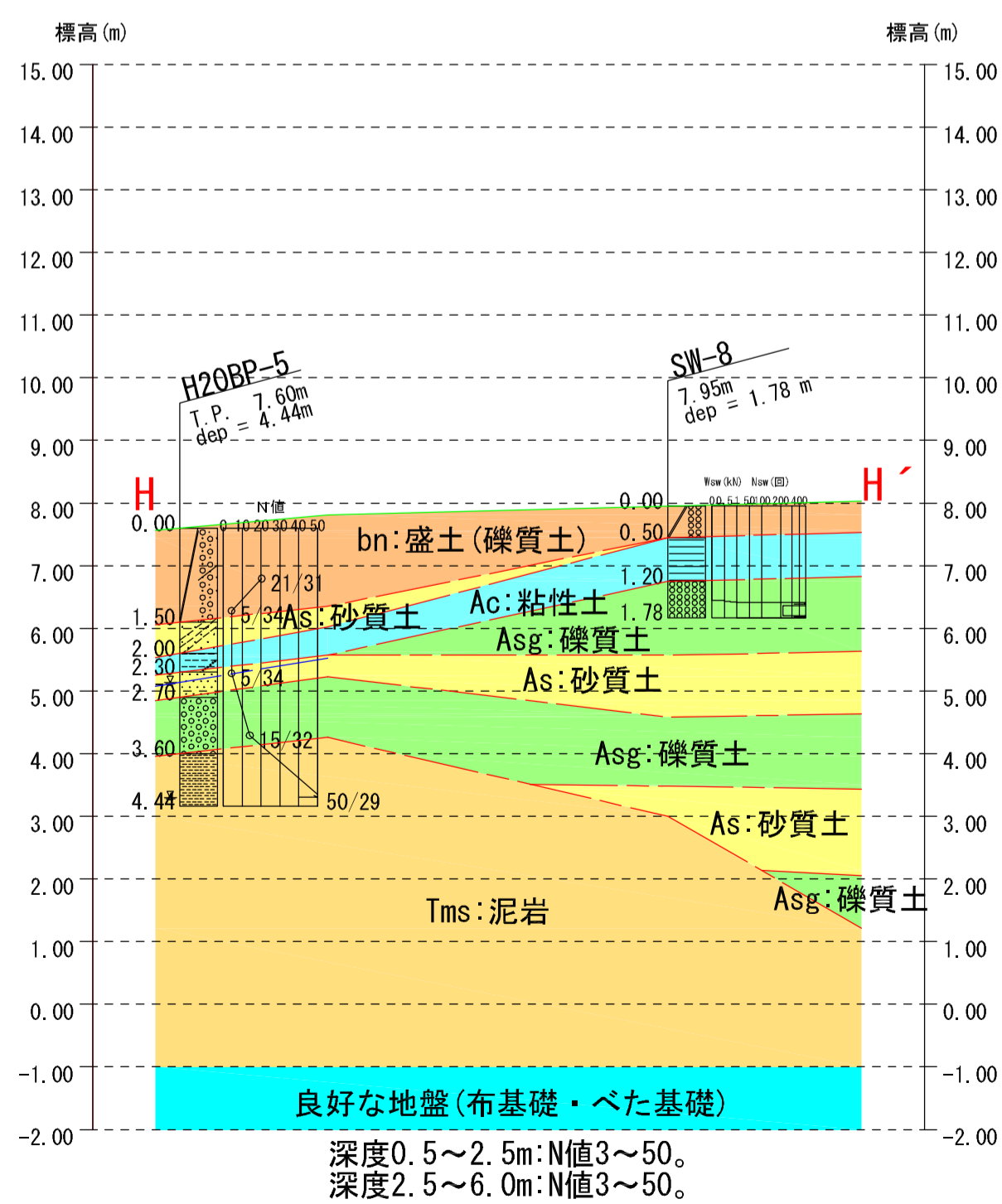
《地質凡例》

地質時代	地層	地質および記事	硬軟状況
第四紀 沖積層	盛土 bn: 盛土(礫質土)	粘土混り砂礫: 砂石混りの盛土。φ2~40(max90)mmの角礫主体で、所々に泥岩砕の盛土が混入。N値: 3~37	極硬い 密な
	Ac: 粘性土	砂混り粘土、有機質砂質シルト、有機質砂混り粘土: 粘土主体で、砂分は細砂を混入。SW-13付近に分布する有機質の部分は極軟な状況。N値: 1~8	極軟 中位
	As: 砂質土	礫混りシルト質砂、シルト質砂、細砂: 細砂~粗砂主体で、シルト分を混入。SW-13付近では、若干の有機質分を混入。N値: 3~4	極硬い
	Asg: 礫質土	砂礫: φ2~40(max60)mmの垂直礫主体。砂分は粗砂、粘土分を若干混入。N値: 5~50	硬い 極密
新第三紀 鮮新世	Tms: 泥岩	泥岩: 固結度良好な軟岩。上部、風化による変色を伴う。細砂を20~30%混入。N値52~65	固結

凡例



推定地質断面図 HS:1:2,000, VS:1:100



平成20年度	工事番号第	号
曲田土地区画整理地内		
第1期共用開始部支持力調査業務委託		
平面図・推定地質断面図		
縮尺	図示	図面番号 2 / 4
測量		H21.3. 主任技術者
調査		H21.3. 主任技術者
富岡町		