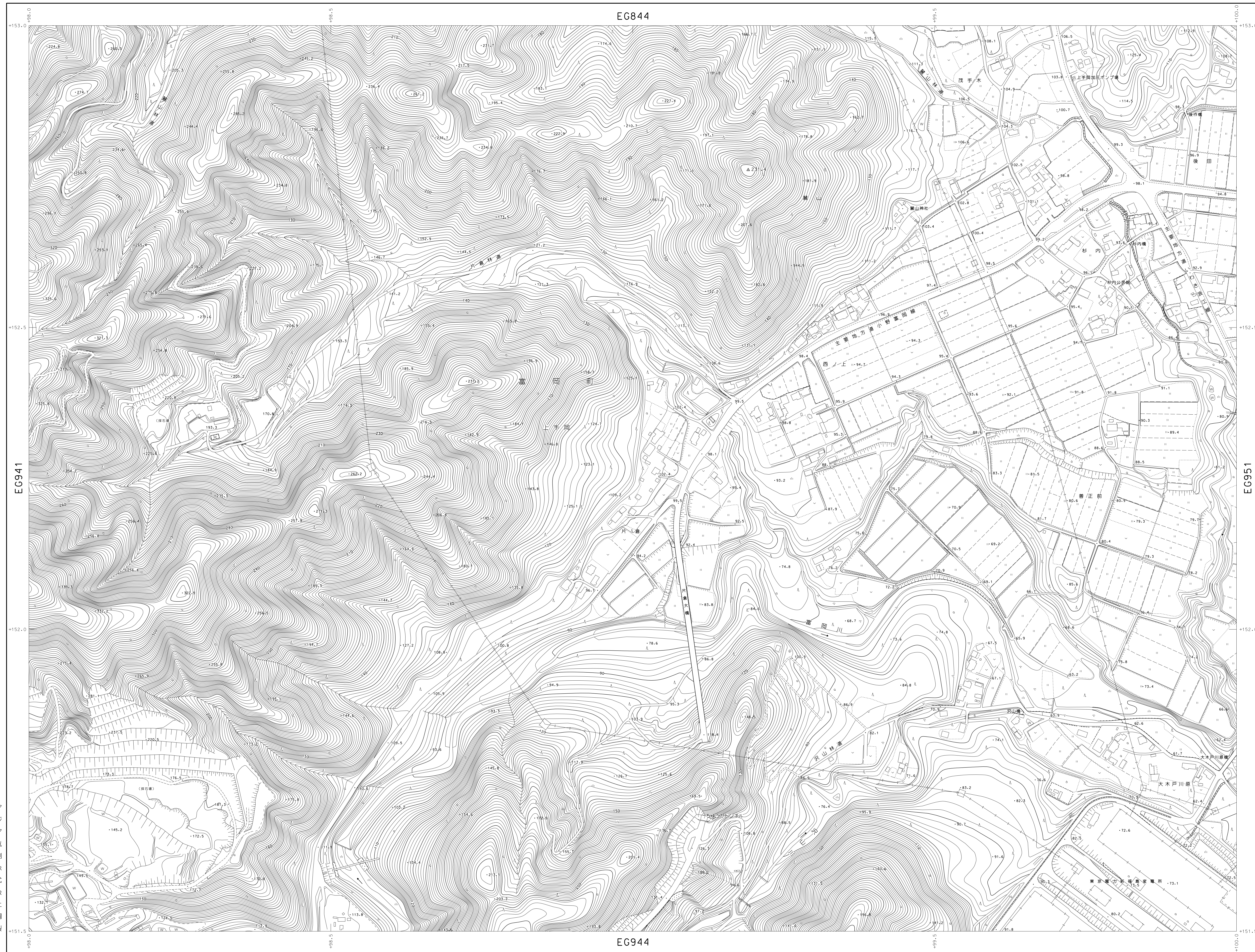


# 富岡町都市計画基本図



IX-EG 94-2

EG843	EG844	EG853
EG941		EG951
EG943	EG944	EG953

記号

△ 37.2	三角点	△ 37.2	三角点
● 25.62	水準点	● 25.62	水準点
○ 42.3	多角点	○ 42.3	多角点
▽ 35.6	水準点	▽ 35.6	水準点
△ 25.6	水準点	△ 25.6	水準点
● 25.73	水準点	● 25.73	水準点
○ 12.3	水準点	○ 12.3	水準点
▽ 15.8	水準点	▽ 15.8	水準点

○ 公園	○ 公園	○ 公園	○ 公園
△ 神社	△ 神社	△ 神社	△ 神社
◇ 学校	◇ 学校	◇ 学校	◇ 学校
◎ 病院	◎ 病院	◎ 病院	◎ 病院
✕ 事務所	✕ 事務所	✕ 事務所	✕ 事務所
○ 公民館	○ 公民館	○ 公民館	○ 公民館
○ 児童遊園	○ 児童遊園	○ 児童遊園	○ 児童遊園
○ 老人ホーム	○ 老人ホーム	○ 老人ホーム	○ 老人ホーム
○ 郵便局	○ 郵便局	○ 郵便局	○ 郵便局
○ 銀行	○ 銀行	○ 銀行	○ 銀行
○ 商店	○ 商店	○ 商店	○ 商店
○ 公共施設	○ 公共施設	○ 公共施設	○ 公共施設
○ 公園	○ 公園	○ 公園	○ 公園

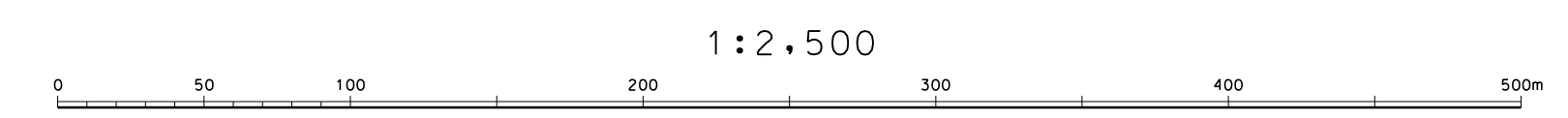
  

— 普通道路	— 普通道路	— 普通道路	— 普通道路
— 主要道路	— 主要道路	— 主要道路	— 主要道路
— 支線道路	— 支線道路	— 支線道路	— 支線道路
— 歩道	— 歩道	— 歩道	— 歩道
— 自転車道	— 自転車道	— 自転車道	— 自転車道
— 鉄道線	— 鉄道線	— 鉄道線	— 鉄道線
— 河川	— 河川	— 河川	— 河川
— 堤防	— 堤防	— 堤防	— 堤防
— 境界線	— 境界線	— 境界線	— 境界線
— 境界線	— 境界線	— 境界線	— 境界線
— 境界線	— 境界線	— 境界線	— 境界線

— 境界線	— 境界線	— 境界線	— 境界線
— 境界線	— 境界線	— 境界線	— 境界線
— 境界線	— 境界線	— 境界線	— 境界線
— 境界線	— 境界線	— 境界線	— 境界線
— 境界線	— 境界線	— 境界線	— 境界線

令和2年測量  
測量 平成22年1月  
測量 平成27年2月  
測量 令和2年9月 世界測地系(測地系2011) 世界測地系から地殻変動パラメータによる補正



1:2,500

本図は(町営番号)平26第185号成果と災害復興計画部図を基に編纂して作成したものです。

計画機関名 富岡町  
作業機関名 アジア航測株式会社  
許可なく複製を禁ずる

IX-EG 94-2