

富岡都市計画道路の変更  
【富岡町復興整備計画（福島県決定）】

都市計画道路中 3・4・102 号駅前門口線及び 3・5・107 号駅前本町線を次のように変更する。

種別	名称		位置			区域	構造				備考
	番号	路線名	起点	終点	主な経過地	延長	構造形式	車線の数	幅員	地表式の区間における鉄道等の交差の構造	
幹線街路	3・4・102	駅前門口線	富岡町大字仏浜字釜田	富岡町本町2丁目		約 1,710m	地表式	2車線	18m		
	構造形式の内訳					約 1,710m	地表式	/	18m	幹線街路と平面交差 4 箇所	
	なお、富岡町大字仏浜字釜田地内に約 3,000m <sup>2</sup> の交通広場を設ける。										
幹線街路	3・5・107	駅前本町線	富岡町大字仏浜字釜田	富岡町大字本岡字本町		約 2,280m	地表式	2車線	12m		
	構造形式の内訳					約 2,280m	地表式	/	10.5～12 m	幹線街路と平面交差 4 箇所	

「区域及び構造は計画図表示のとおり」

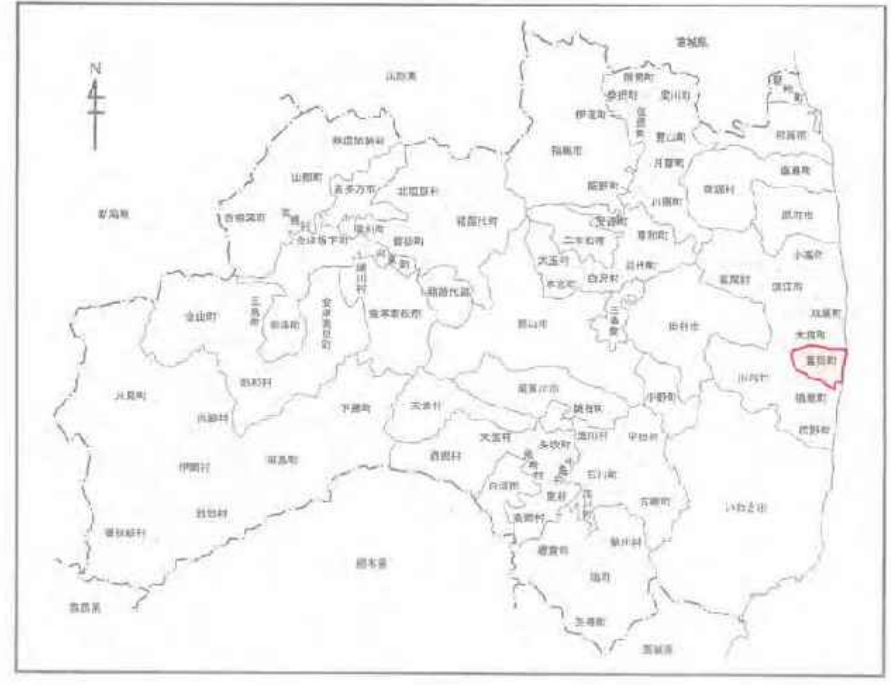
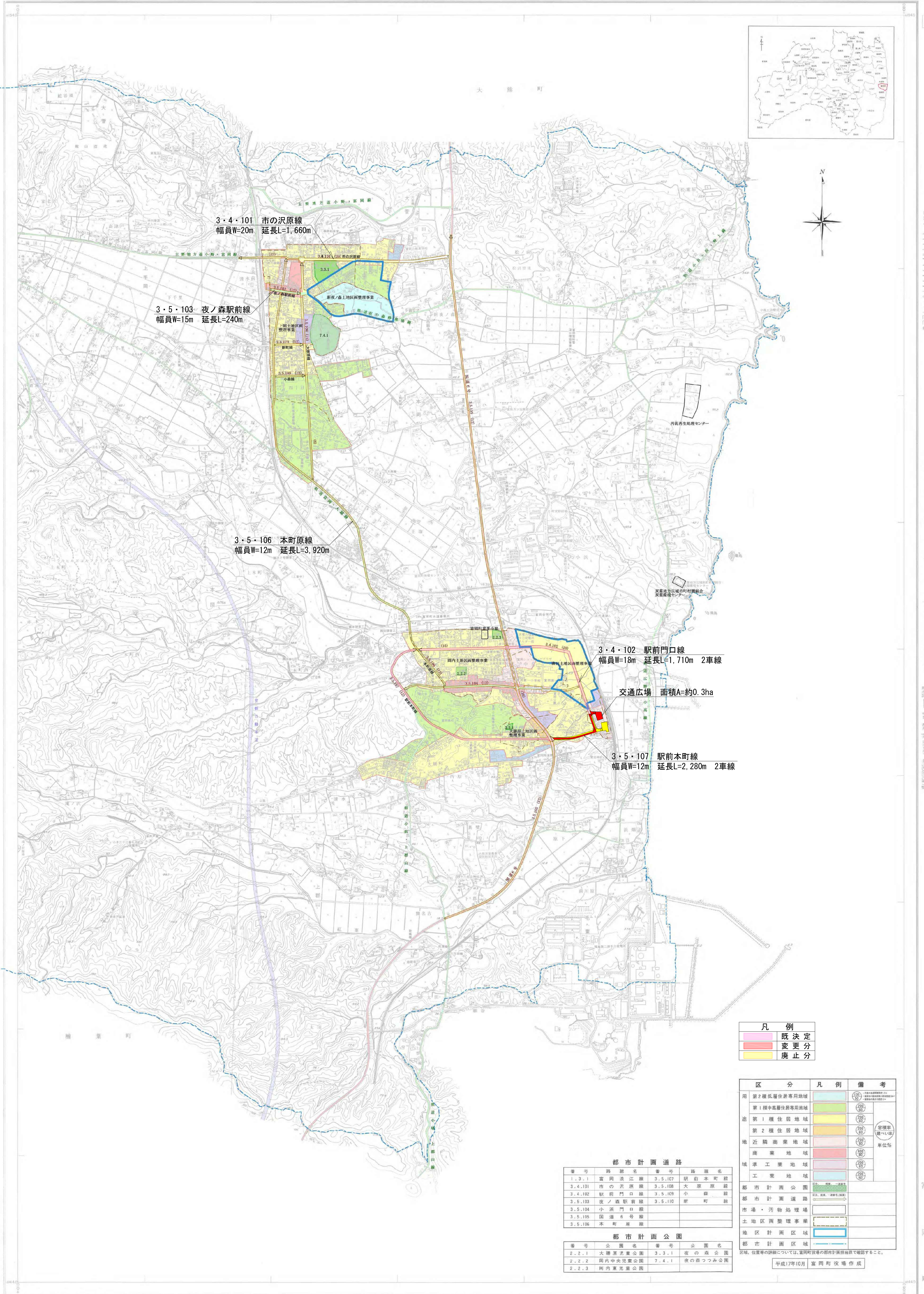
（理由）

富岡町においては、JR 富岡駅周辺を復興の拠点と位置づけ商業施設、公営住宅等を集約し、町民の帰還に向けた環境整備を進めています。

富岡駅の駅舎移転に伴い、駅利用者の利便性を確保するため、駅前広場及び都市計画道路網を変更する必要があることから、復興整備計画に記載し、本案のとおり変更しようとするものです。



# 富岡都市計画総括図



21



凡例

- ▲ 三 角 点
- 特 定 点
- 変 更 点
- 変 更 区 画
- 変 更 区 画
- 特 定 区 画
- 変 更 区 画
- 廃 止 区 画
- 特 定 区 画
- 変 更 区 画
- 廃 止 区 画
- 特 定 区 画
- 変 更 区 画
- 廃 止 区 画

区 分	凡 例	備 考
用	既定	
途	変更	
地	廃止	

番号	路線名	番号	路線名
1.3.1	富岡浪江線	3.5.107	駅前本町線
3.4.101	市の沢原線	3.5.108	大原 原線
3.4.102	駅前口線	3.5.109	小 森 線
3.5.103	夜ノ森駅前線	3.5.110	新 町 線
3.5.104	小浜門口線		
3.5.104	国道6号線		
3.5.106	本町原線		

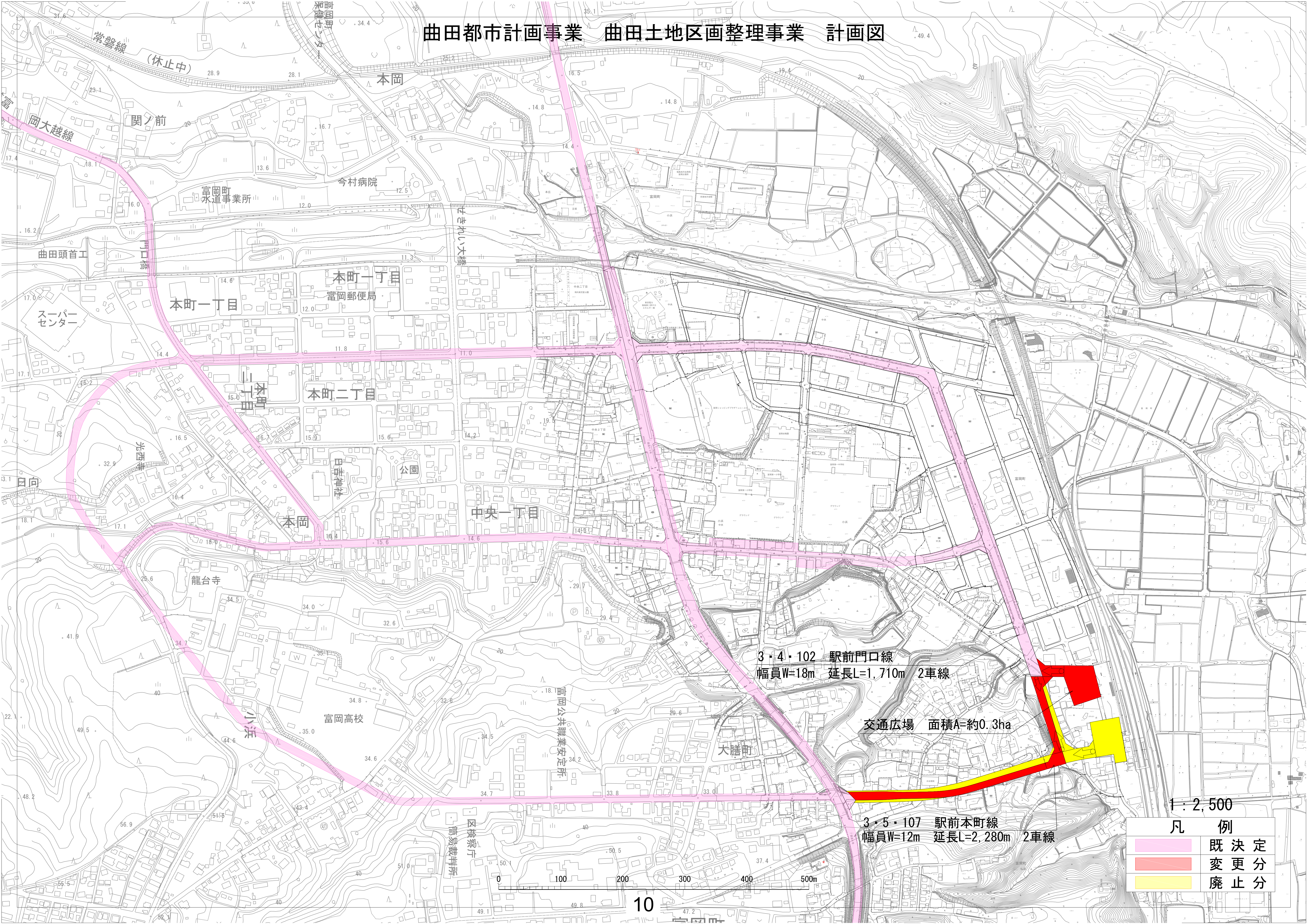
  

番号	公園名	番号	公園名
2.2.1	大津谷児童公園	3.3.1	夜の森公園
2.2.2	市内中央児童公園	7.4.1	夜の森つみ公園
2.2.3	市内児童公園		

平成17年10月 富岡町役場作成



# 曲田都市計画事業 曲田土地区画整理事業 計画図



常盤線 (休止中)  
岡大越線  
関ノ前

富岡町 水道事業所  
今村病院  
本町一丁目  
富岡郵便局

本町一丁目  
本町二丁目  
公園

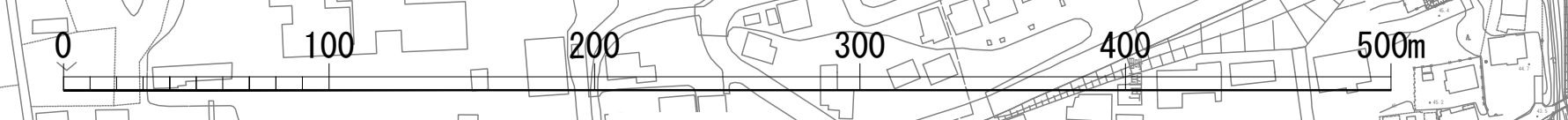
本岡  
中央一丁目  
龍台寺

富岡高校  
富岡公共職業安定所  
大膳町

交通広場 面積A=約0.3ha  
3・4・102 駅前門口線  
幅員W=18m 延長L=1,710m 2車線

3・5・107 駅前本町線  
幅員W=12m 延長L=2,280m 2車線

区検察庁  
警察裁判所



1:2,500

凡 例	
<span style="display:inline-block; width:15px; height:10px; background-color: #FFB6C1; border: 1px solid black;"></span>	既 決 定
<span style="display:inline-block; width:15px; height:10px; background-color: #FF4500; border: 1px solid black;"></span>	変 更 分
<span style="display:inline-block; width:15px; height:10px; background-color: #FFFF00; border: 1px solid black;"></span>	廃 止 分