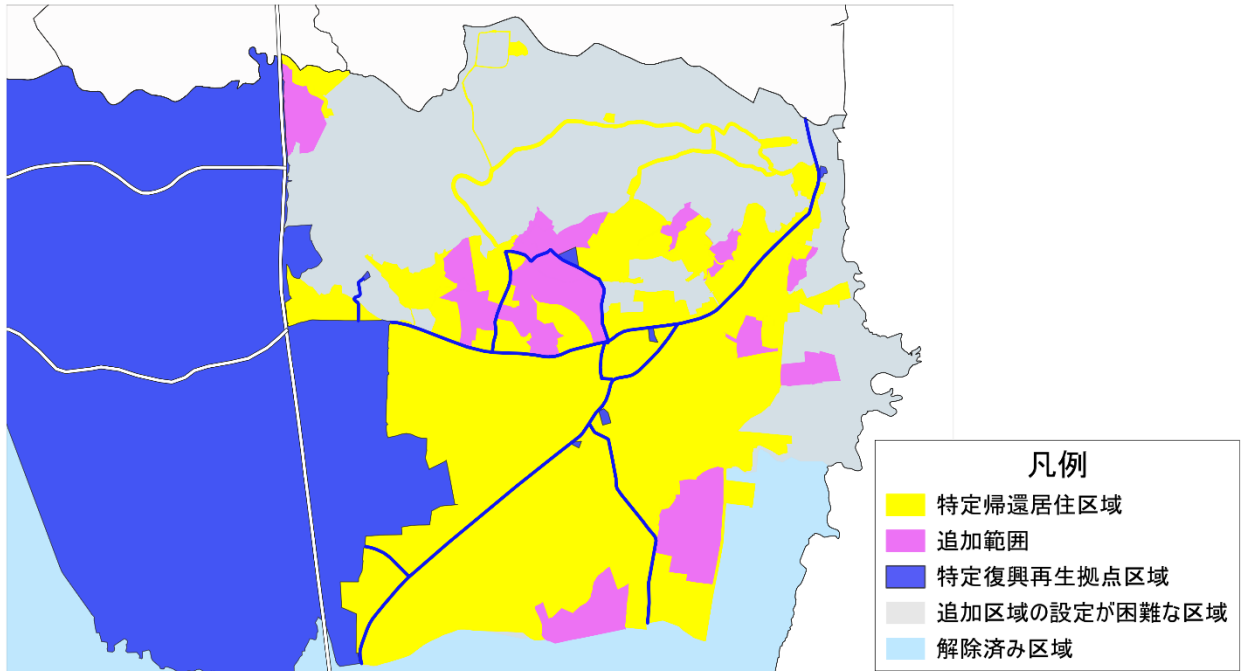


「富岡町特定帰還居住区域復興再生計画」変更の概要

1 富岡町特定帰還居住区域の変更案



2 住民登録状況（令和8年1月1日現在）

富岡町全体	5, 6 9 1 世帯／	1 1, 0 4 9 人
●平成29年4月解除区域	4, 2 8 8 世帯／	8, 1 0 3 人
●令和5年4月解除区域	1, 1 9 2 世帯／	2, 4 6 6 人
●帰還困難区域	2 1 1 世帯／	4 8 0 人
・小良ヶ浜地区	1 0 8 世帯／	2 2 4 人
・深谷地区	9 8 世帯／	2 3 9 人
・その他	5 世帯／	1 7 人

3 町内居住者数（令和8年1月1日現在）

富岡町全体	1, 9 1 0 世帯／	2, 7 5 7 人
●平成29年4月解除区域	1, 7 3 5 世帯／	2, 4 8 1 人
●令和5年4月解除区域	1 7 5 世帯／	2 7 2 人
●帰還困難区域	0 世帯／	0 人

4 面積

富岡町全体	約6, 8 3 9ヘクタール	
●平成29年4月解除区域	約5, 9 8 9ヘクタール	(8 7. 6パーセント)
●令和5年4月解除区域	約3 9 0ヘクタール	(5. 7パーセント)
●帰還困難区域	約4 6 0ヘクタール	(6. 7パーセント)
・既認定特定帰還居住区域	約2 2 0ヘクタール	【黄】
・追加区域認定申請	約5 5ヘクタール	【紫】
・認定後の特定帰還居住区域	約2 7 5ヘクタール	【黄+紫】
		(4. 0パーセント)
・今回追加設定が困難な区域	約1 8 5ヘクタール	【灰】 (2. 7パーセント)

6 第2回帰還意向調査の結果

発送部数		203部	
世帯数 (A)		152世帯	
返送世帯数 (B)		55世帯	回収率36.2 ^{パーセント} (B/A)
回答	帰還意向あり (C)	13世帯	返送者のうち 23.6 ^{パーセント} (C/B) 全世帯のうち 8.6 ^{パーセント} (C/A)
	帰還意向なし (D)	30世帯	返送者のうち 54.5 ^{パーセント} (D/B) 全世帯のうち 19.7 ^{パーセント} (D/A)
	保留 (E)	12世帯	返送者のうち 21.8 ^{パーセント} (E/B) 全世帯のうち 7.9 ^{パーセント} (E/A)

※【参考】第1回帰還意向調査を含めた結果

発送部数		322部	
世帯数 (A)		244世帯	
返送世帯数 (B)		194世帯	回収率79.5 ^{パーセント} (B/A)
回答	帰還意向あり (C)	105世帯	返送者のうち 54.1 ^{パーセント} (C/B) 全世帯のうち 43.0 ^{パーセント} (C/A)
	帰還意向なし (D)	50世帯	返送者のうち 25.8 ^{パーセント} (D/B) 全世帯のうち 20.5 ^{パーセント} (D/A)
	保留 (E)	39世帯	返送者のうち 20.1 ^{パーセント} (E/B) 全世帯のうち 16.0 ^{パーセント} (E/A)