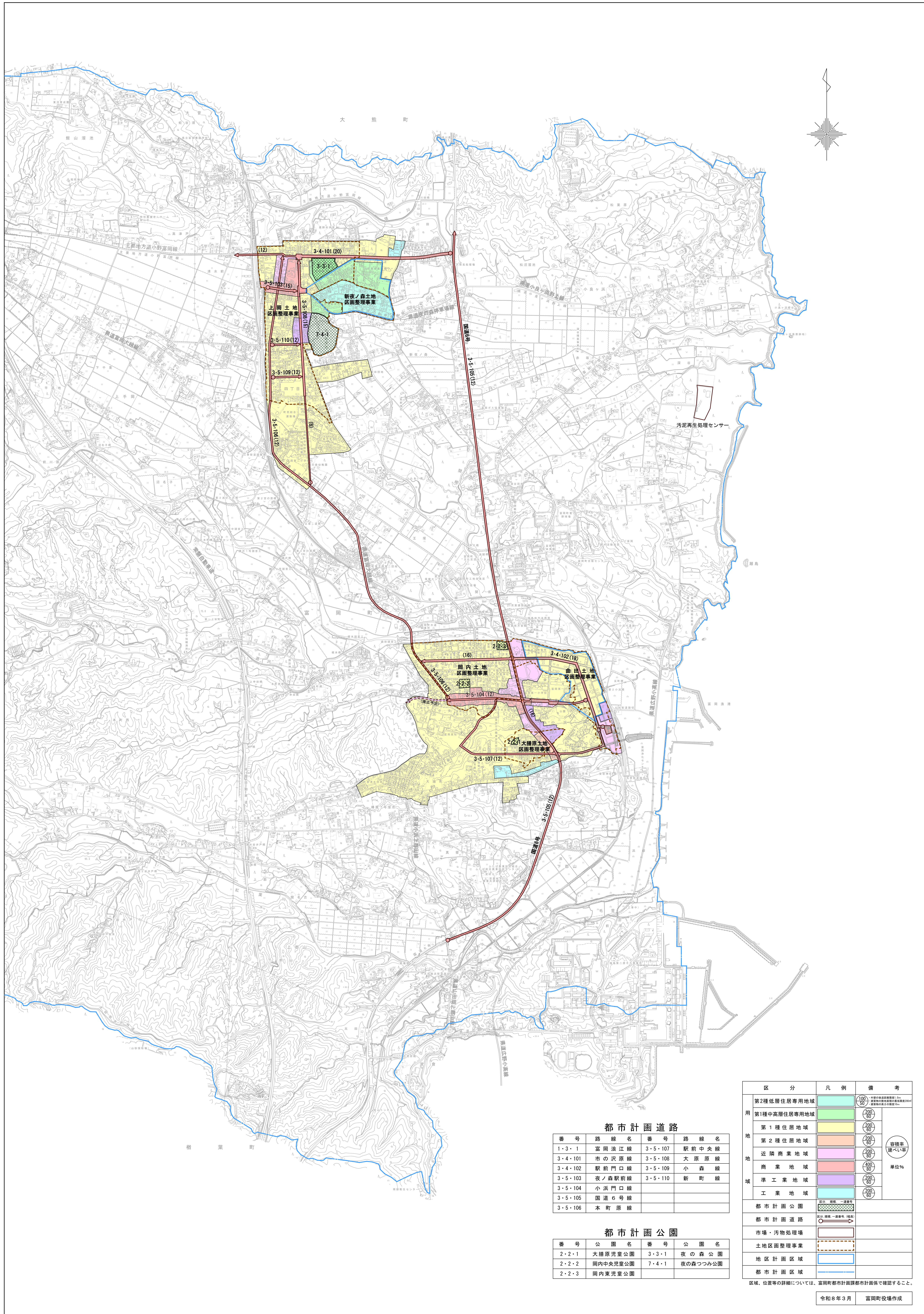


富岡都市計画総括図



都市計画道路

番号	路線名	番号	路線名
1-3-1	富岡浪江線	3-5-107	駅前中央線
3-4-101	市の沢原線	3-5-108	大原原線
3-4-102	駅前門口線	3-5-109	小森線
3-5-103	夜ノ森駅前線	3-5-110	新町線
3-5-104	小浜門口線		
3-5-105	国道6号線		
3-5-106	本町原線		

都市計画公園

番号	公園名	番号	公園名
2-2-1	大膳原児童公園	3-3-1	夜の森公園
2-2-2	岡内中央児童公園	7-4-1	夜の森つつみ公園
2-2-3	岡内東児童公園		

区分	凡例	備考
用地	第2種低層住居専用地域	容積率 100/80
	第1種中高層住居専用地域	容積率 200/80
地	第1種住居地域	容積率 200/80
	第2種住居地域	容積率 200/80
地	近隣商業地域	容積率 200/80
	商業地域	容積率 400/80
地	準工業地域	容積率 200/80
	工業地域	容積率 200/80
公園	都市計画公園	緑地率 10%
道路	都市計画道路	幅員 12.5m以上
施設	市場・汚物処理場	
事業	土地区画整理事業	
区域	地区計画区域	
	都市計画区域	

区域、位置等の詳細については、富岡都市計画課都市計画係で確認すること。

令和6年3月 富岡町役場作成