

広報

とみおか

2014. 8月 お知らせ版



(2010年8月撮影)

放射能測定のお知らせ

町では、富岡町役場(本岡字王塚)において、ゲルマニウム半導体核種分析装置による高精度な放射能測定を行っており、測定を希望される方は、富岡町役場コールセンターへお申込みください。

なお、8月受付分の測定日は9月12日と9月26日になりますので、ご希望日を選択してください。コールセンターで受付後、詳細について9月初旬に担当者よりご連絡いたします。

▼測定可能検体

富岡町内の水・土壌・果樹等

▼申込先

富岡町コールセンター

☎0120-33-6466

関連産業振興課

商工係・農林水産係

「県民健康調査」のご案内

「小児健康診査」を受診しましょう

▶対象となる方

平成26年4月1日現在富岡町民で平成11年4月2日から平成26年4月1日までに生まれた方
(0～6歳及び小学校1年生～中学校3年生まで)

▶実施期間 平成26年7月～12月

(12月は混雑が予想されますので、お早めの受診をお勧めいたします)

▶費用 無料

▶持参する書類

- ・平成26年度「小児健康診査受診録兼結果報告書」
- ・「承諾書」

※詳しくは、対象者の方にお送りした「小児健康診査」に関するお知らせをご覧ください。

※対象者の方で書類が届いていない場合は、お手数ですが右記までご連絡ください。

「甲状腺検査」未受診の方へ

平成26年4月～7月に福島県立医科大学よりご案内した「甲状腺検査」で受診できなかった方は、県内の検査実施機関(6機関)で検査することができます。

県内の検査実施機関は、完全予約制で福島県立医科大学にて受付けます。検査を希望する方は、下記までご連絡ください。

▶県内検査実施機関

- ・あづま脳神経外科病院(福島市)
- ・中野病院(伊達市)
- ・菊池医院、郡山市健康振興財団(郡山市)
- ・松村総合病院、ふじい医院(いわき市)

※上記医療機関へ、直接のご連絡はお控えください。

※県内検査実施機関一覧

<http://fukushima-mimamori.jp/thyroid-examination/kyoten/>

岡福島県立医科大学

放射線医学県民健康管理センター

☎024-549-5130(平日9時～17時)

✉kenkan@fmu.ac.jp

平成26年度総合 検診のお知らせ

国民健康保険加入者の特定健診、後期高齢者等の健康診査、がん検診等を実施いたします。
 なお、町民の皆さまの避難先によって検診の方法が変わりますので、以下をご確認ください。

《県外に避難している方(16歳以上が対象となります)》

避難している都道府県内の医療機関で検診を受けることができます。検診に必要な書類は、委託先の(一財)日本予防医学協会から8月上旬に郵送いたしました。記載内容をご確認の上、期限内にお申込みください。なお、県外に避難されている方で書類がお手元に届いていない方は、お手数ですが下記までご連絡ください。

▶検診申込み期限・・・平成26年9月30日必着

(申込み期限を過ぎると、検診を受けることができませんのでお早めにお申込みください)

▶検診受診期間・・・平成26年11月末日まで

※指定された医療機関にて検診を実施された場合、県民健康管理調査の健康診査の項目も同時に検査いたしますので、ぜひこの機会に受診してください。

《県内に避難している方》

①郡山地区、いわき地区を希望された方

下記の日程で、集団検診を行います。

郡山地区	9月29日・30日／10月1日・2日・3日
いわき地区	10月6日・7日・8日・9日

※国民健康保険加入者・後期高齢者・39歳(平成27年3月31日現在)までの方で、5月に送付した書類に同封されたはがきにて「特定健診・健康診査」を希望された方には、8月末に書類を送付する予定です。

②相馬地区を希望された方

7月下旬に、書類を送付いたしました。

③福島地区・会津地区・白河地区を希望された方

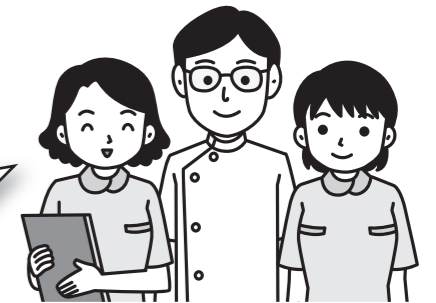
日程が決まり次第、書類を送付いたします。

※集団検診を受ける際は、「総合検診受診録」等の送付された文書と「健康保険証」を持参してください。

※特定健診・健康診査を受診された方については、県民健康管理調査で追加する検査項目も同時に検査しています。

問(国保の特定健診・後期高齢者の検診)住民課 国保年金係
 (それ以外の検診)健康福祉課 健康づくり係

日本人の2/3近くが生活習慣病(がん、心臓病、脳卒中、糖尿病など)で亡くなっています。これらの病気の初期には、ほとんど自覚症状がありませんので、異常を発見するには毎年の検診が欠かせません。
 年に1度の検診で、健康チェックをしましょう。



▶健康診査・対象者・料金

検診名(方法)	対象者	料金
特定健康診査 (身体計測・尿検査・血液・血圧等)	40～74歳までの国保加入者	無料
	40～74歳までで国保以外の保険の被扶養者(※)	加入保険によって違います
健康診査 (身体計測・尿検査・血液・血圧等)	39歳までの希望者	無料
	75歳以上の方	無料
	生活保護受給者	無料

※医療保険の保険者から受診券が送付されている国民健康保険以外の保険の被扶養者の方で、富岡町が実施する特定健診を受診される方は「受診券」と「健康保険証」を必ず持参してください。

ただし、保険者によって富岡町の特定健診を受診できない場合がありますので、(公財)福島県保健衛生協会(☎024-546-0391)へ事前にご確認ください。また、受診の際には費用が発生する場合があります。

▶その他の検診・対象者・料金

検診名(方法)	対象者	料金
胸部検診・結核検診(エックス線撮影)	40歳以上の方	無料
胃がん検診 (バリウムを飲み、エックス線撮影)	19歳以上の希望者	無料
前立腺がん検診(血液検査) ※特定健診に追加項目として実施のため単独では不可	50歳以上の男性	無料
肝炎ウイルス検診(血液検査) ※特定健診に追加項目として実施のため単独では不可	40歳の方と40歳以上で未受診の方	無料
肺がん検診 (自宅で3日分の痰を容器にとり提出)	19歳以上の希望者	無料
大腸がん検診 (自宅で2日分の便を容器にとり提出)	19歳以上の希望者	無料

※がん検診については、加入保険の種類に関係なく受診することができます。

富岡町住民意向調査について協力ください

復興庁、福島県及び富岡町では、現時点で町民の皆さまが考えている今後の生活設計などを把握するため、「富岡町住民意向調査」を実施いたします。

この調査は、復興公営住宅など避難期間中の生活環境の整備や、帰還に向けた諸施策の適切な実施を更に具体化することを目的としており、調査票は8月8日(金)に発送させていただきます。

長期化する避難生活で心身ともにお疲れのこととは存じますが、ご協力をお願いいたします。

なお、調査結果がまとまり次第公表し、今後の施策を進める上での貴重な基礎資料とさせていただきます。

【実施概要】

▼調査実施主体

復興庁、福島県、富岡町

▼調査方法

全世帯に調査票を送付いたしました。記名方式にて実施します。

▼回答をお願いする方

世帯の代表者の方。

※分散して避難されている場合は、それぞれにお送りしましたので回答をお願いいたしません。

▼調査実施期間

平成26年8月8日(金)～平成26年8月22日(金)

▼調査票の提出

平成26年8月22日(金)までに、同封した返信用封筒により郵便ポストに投函してください。

復興庁「住民意向調査」

問い合わせセンター

☎0120-9555-028

個人事業税の課税時期変更について

福島県では、毎年8月に個人事業税の納税通知書をお送りしていますが、原則として富岡町に住所を有する方に対し、今年度の納税通知書は、所得税の申告期限延長措置終了に伴い、平成26年12月12日に発送する予定です。

複数年分の所得を申告された方には、申告年数分の納税通知書をお送りいたします。

▼納期限

第一期：平成27年1月5日
第二期：平成27年3月31日
※減免制度などの詳しい内容は、左記までお問い合わせください。

富岡町地方振興局 県税部

☎0244-26-1126

建設業退職金共済制度のお知らせ

建設業退職金共済制度は、中小企業退職金共済法に基づき建設現場労働者の福祉増進と、建設業を営む中小企業の振興を目的として設立されたものです。

この制度は、事業主が労働者の働いた日数に応じて、掛金となる共済証紙を共済手帳に貼付し、その労働者が建設業界で働くことをやめたとき、建設業退職金共済から退職金が支払われるものです。

▼加入できる事業主

建設業を営む方
対象となる労働者
建設業の現場で働く方

掛金
月額310円

特徴

◎国の制度であるため、安全・確実に申込み手続きも簡単です。

◎経営事項審査で加点評価の対象となります。

◎掛金の一部を国が補助します。

富岡町水道水の放射性物質のモニタリング調査結果

双葉地方水道企業団では、福島県の「水道水の放射性物質モニタリング検査実施要領」に基づき、週3回の検査を実施しております。平成26年6月の検査では、全て検出下限値未満(ND)でした。

Table with 2 main columns for water sources (Yoshida Water Treatment Plant and Fuji River) and 4 columns for radionuclides (Cesium-131, Cesium-134, Cesium-137). All results are ND.

【測定機関】双葉地方水道企業団
【分析装置】ゲルマニウム半導体検出器
【測定方法】緊急時におけるガンマ線スペクトル解析法
【検査頻度】週3回(月・水・金)
※検出下限値…放射性ヨウ素・放射性セシウムに関し、1 Bq/kg。
富岡営業所 ☎0240-25-5315

双葉地方水道企業団からのお知らせ

双葉地方水道企業団では、平成26年10月からの水道使用再開を目指し、町内の給水に必要な通水試験や漏水調査を実施しております。

水道メーター付近の調査及び止水作業のため、住宅の敷地内へ立入る場合がありますので、ご理解とご協力をお願いいたします。

10月からの水道使用再開予定地区

- 上郡山地区(清水地区を除く)
- 下郡山地区
- 赤木行政区

富岡営業所 ☎0240-25-5315

福島いのちの電話

社会福祉法人福島いのちの電話は、いつでも・だれでも・どこからでも利用できる電話相談です。

☎024-536-4343

受付時間 午前10時～午後10時
(毎月第3土曜日は午後10時～翌朝10時も受付しています)

飯田智加さん(下千里)に厚生労働大臣特別表彰



宮本町長より表彰状を伝達される飯田さん(6月11日)

富岡町の民生委員・児童委員を務めた、飯田智加さん(下千里)が厚生労働大臣特別表彰及び全国民生委員・児童委員連合会会長賞を受賞しました。

飯田さんは、平成7年12月から平成25年11月までの18年間にわたり民生委員・児童委員として、富岡町の福祉向上に貢献され、また、自らも在任中に発生した東日本大震災及び原子力発電所の事故に伴う避難生活を送る中、要援護者等の支援にご尽力いただきました。

消防署からのお知らせ

熱中症を予防して元気な夏を!!

◇予防方法◇

- ①部屋の温度をこまめにチェックしましょう。
- ②室温28℃を超えないように、エアコンや扇風機を上手に使いましょう。
- ③こまめに水分・塩分の補給をしましょう。
- ④外出の際は、からだを締め付けない涼しい服装で日よけ対策をしましょう。
- ⑤日頃から栄養バランスの良い食事と体力作りをしましょう。

◇応急手当の方法◇

- * 涼しい場所へ移動し、衣服を緩め、安静に寝かせる
- * エアコンをつける・扇風機・うちわなどで風をあて、体を冷やす



◇こんなときは救急車◇

自分で水が飲めない・脱力感や倦怠感が強く、動けない・意識がない・全身のけいれんがあるなど。

火事と救急は119

浪江消防署
富岡消防署

☎0240-38-2119
☎0240-25-2119

