

消防団活動の経験に基づいた
防災アシスタアプリ

S.A.F.F.E.

SYOUBOU. ASSIST. FIRE. EMERGENCY.

How To Use

情報整備局

Page.01

基本画面の説明

ステータス欄

必要な情報が
まとめられています

ランプの色により
火災の状況が一目で
わかります

赤：火災等発生時
青：平常時
黄：鎮圧時

S.A.F.F.E.
SYOUBOU. ASSIST. FIRE. EMERGENCY.



Page.02

基本画面の説明

更新ボタン

最新の情報に 更新できます

通常、情報は自動で
更新されています

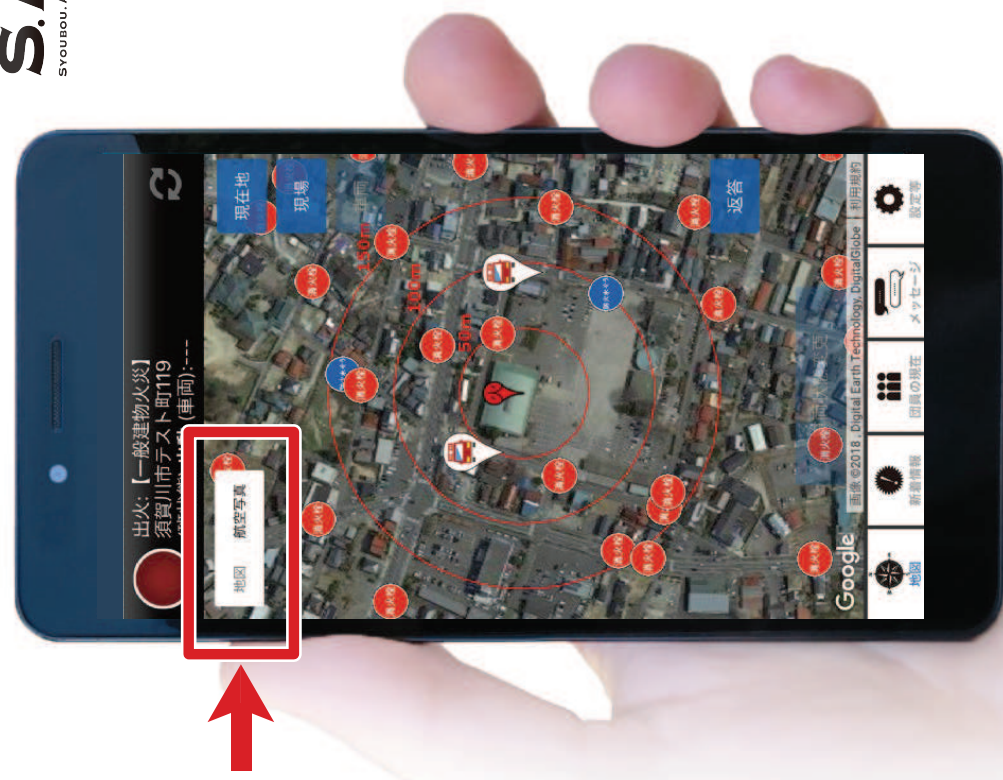


基本画面の説明

地図切替

地図の種類を 切り替えます

図面地図と航空写真の
2種類を選べます



基本画面の説明

位置切替

表示する位置を切り替えます

それぞれ下記の状態
で操作可能になります

現在地：常時可能

現場：火災発生時に操作可能

車両：所属班の車両到着時に
操作可能

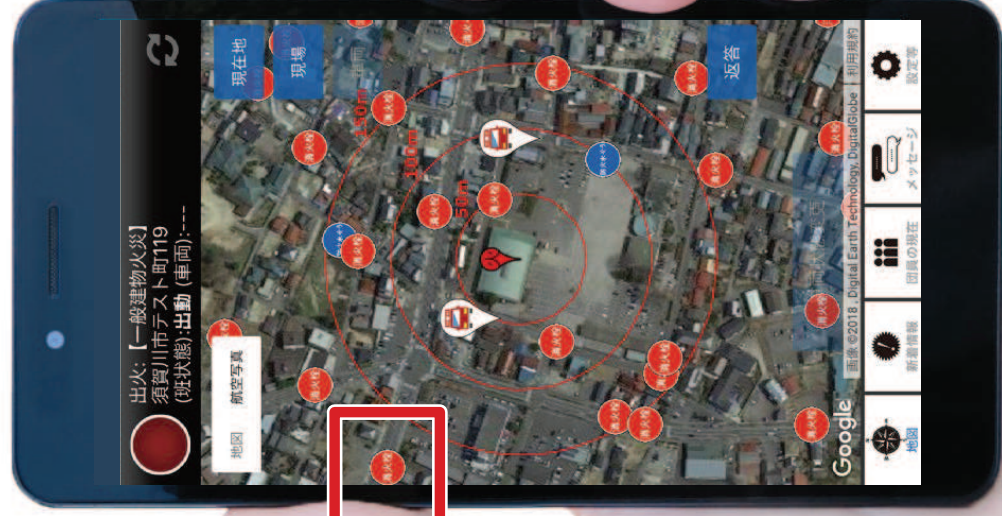


基本画面の説明

水利

消火栓、 防火水槽の位置を 表示します

マークをタップすると
詳細情報を確認できます

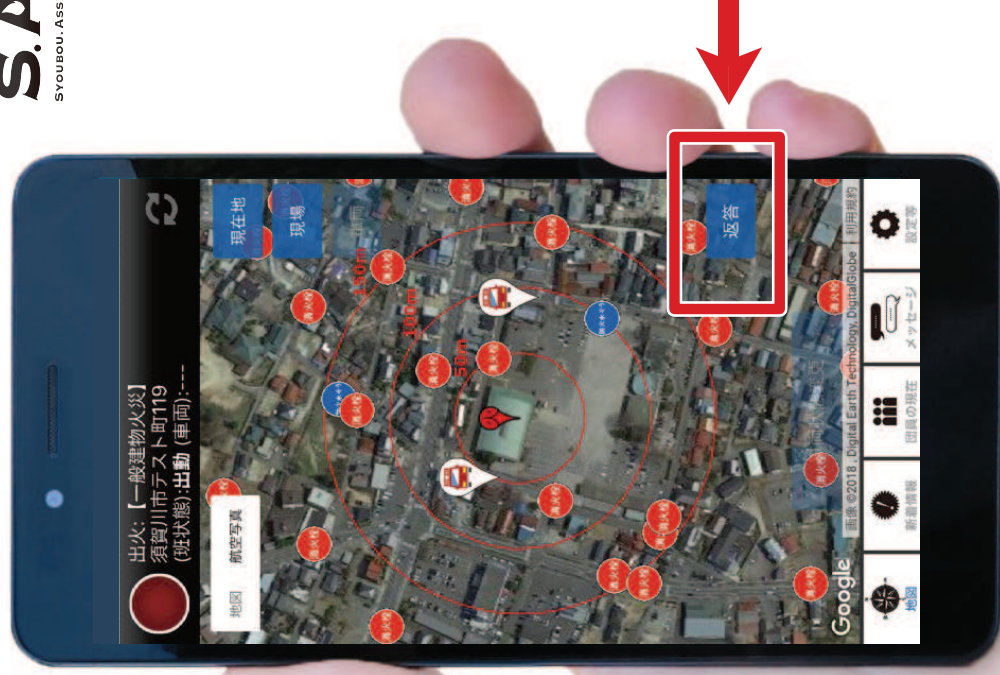


基本画面の説明

返答

出動要請に 返答します

マークをタップすると
自分の出動ステータスを
更新できます



基本画面の説明

車両状態

車両の状態を 登録できます

移動 / 到着を選択でき、
到着を選ぶと操作した
団員の位置情報が
登録されます

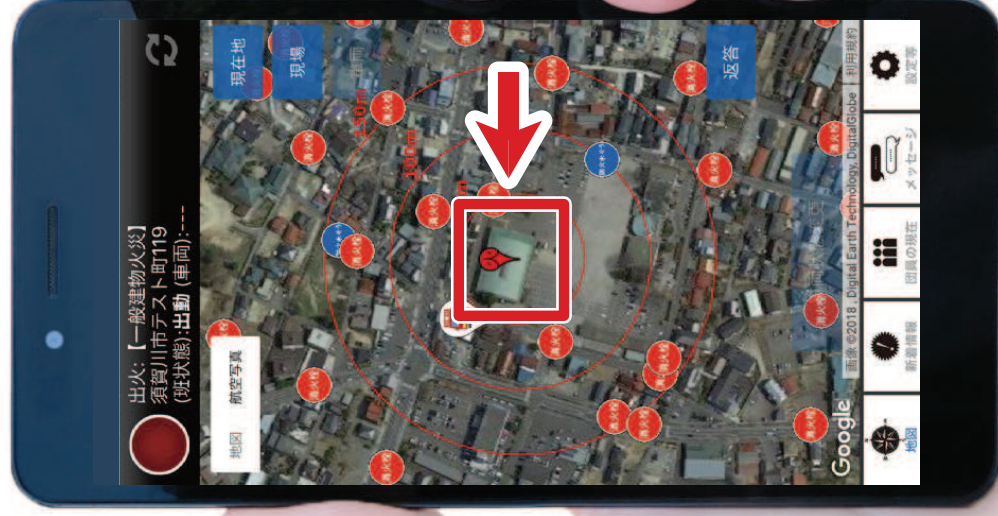


基本画面の説明

火災発生現場

タップすることで
ナビアプリが
ルートを案内します

火災発生現場は
消防署からの緊急連絡をもとに
表示されます

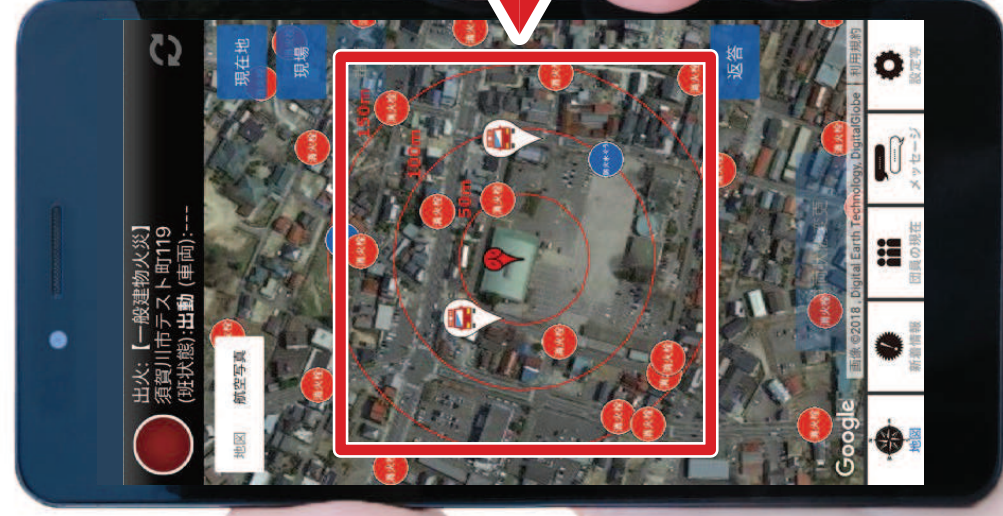


基本画面の説明

同心円

火点を中心として
円を表示します

半径50m、100m、150mの
3つの輪で描かれます

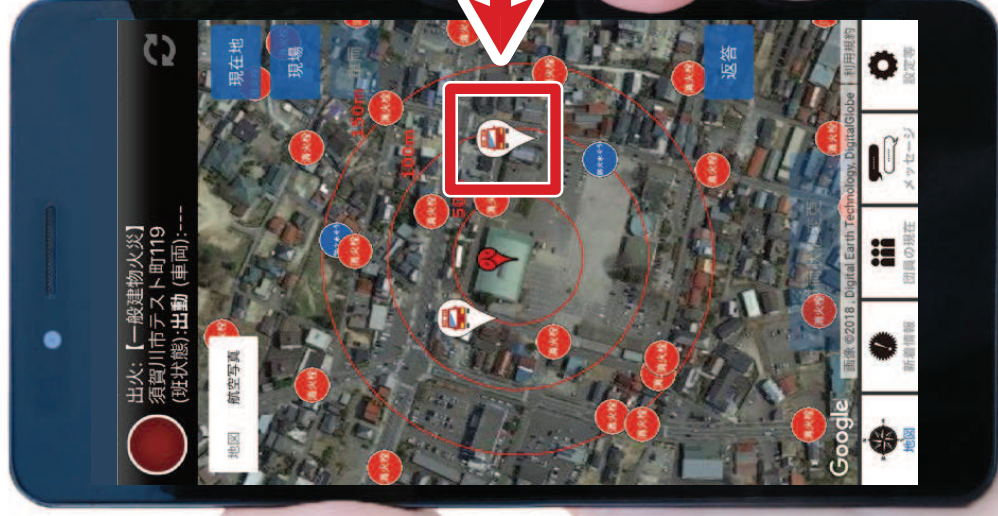


基本画面の説明

出動車両

「車両状態：到着」の 消防団車両が 表示されます

マークをタップすると
詳細情報を確認できます



基本画面の説明

メニュー

それぞれの機能に 切替えができます

- 地図 :基本画面です
- 新着情報 :火災の最新状況が
一覧で確認できます
- 団員の現在:団員のステータスを
一覧で確認できます
- メッセージ :所属班と連絡を取る
ことができます
- 設定等 :アプリ設定や消防知識の
確認ができます



情報の共有化により よりスピーディーな消化活動が可能に

S.A.F.E.

SYOUBOU.ASSIST.FIRE.EMERGENCY.

火災時デモのご紹介

火災時を想定したデモ画面で
操作手順をご紹介します

Page.12

火災時デモ

火災が発生したら

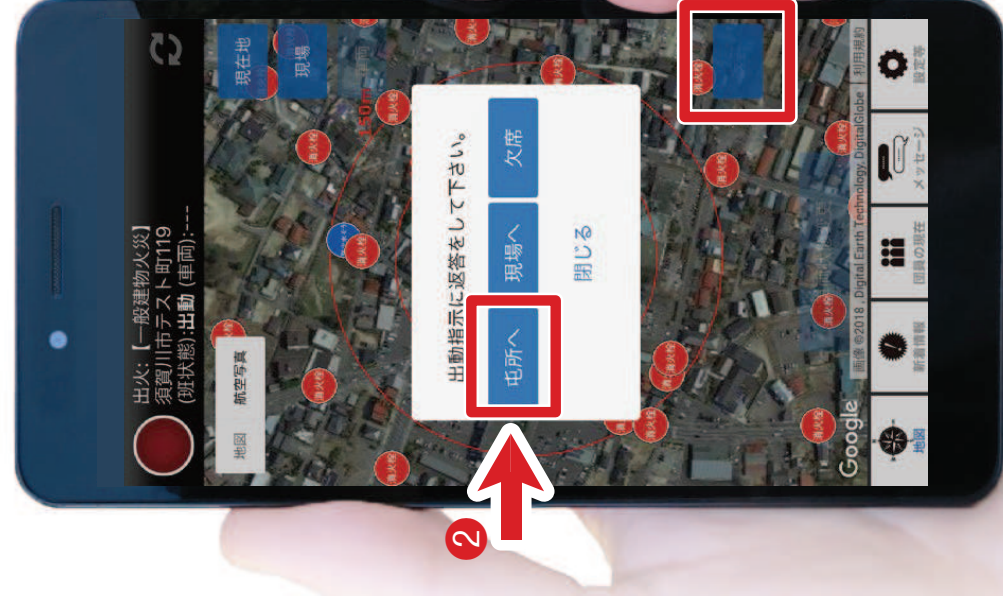
例：デモ次郎さんの場合

通知が届いたらアプリを開きます



- 1 返答から、
- 2 屯所へを選びます

S.A.F.E.
SYOUBOU.ASSIST.FIRE.EMERGENCY.

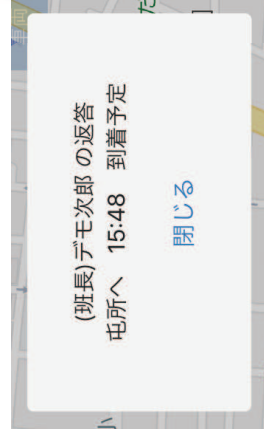


返答をタップ

Page.13

火災時デモ

③ 所要時間20分をタップ



情報が共有されました



通知受信から
20分後に屯所へ
移動可能

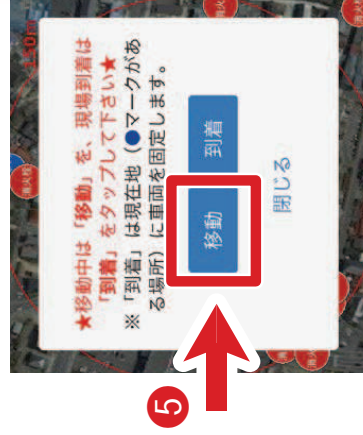
すぐに
返答できた!

火災時デモ

屯所に到着したら

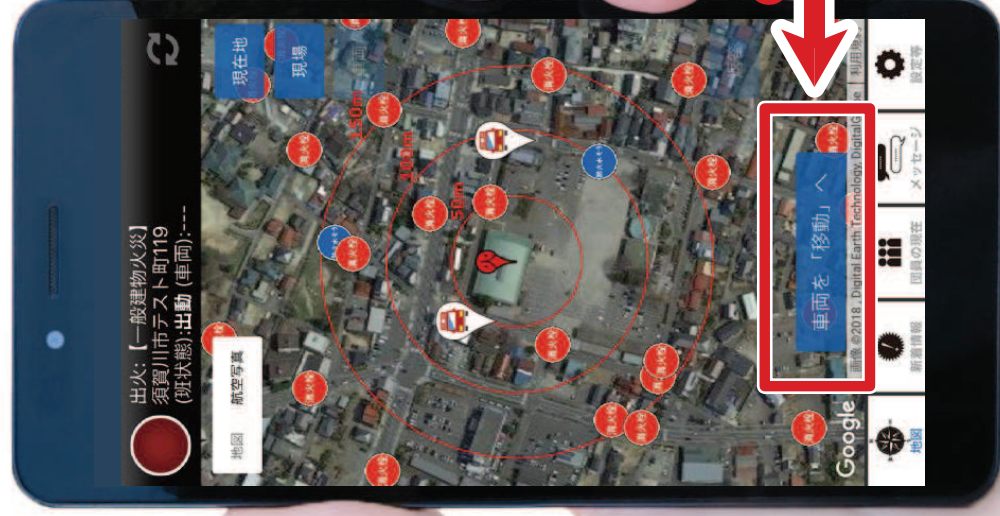
現場へ出動時に

④ 車両を「移動」へから



出動できる
状態になったこと
を団員へ共有
したい

すぐに
共有できた!



⑤ 移動をタップします

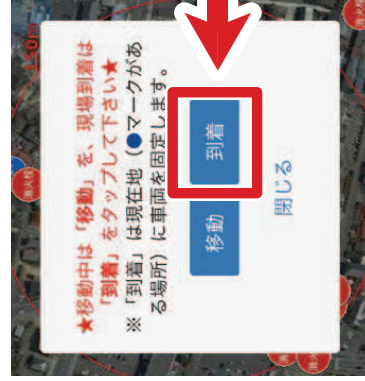
消防車の出動が共有されました

火災時デモ

現場に到着したら

現場へ到着時に

⑥ 車両を「到着」へから

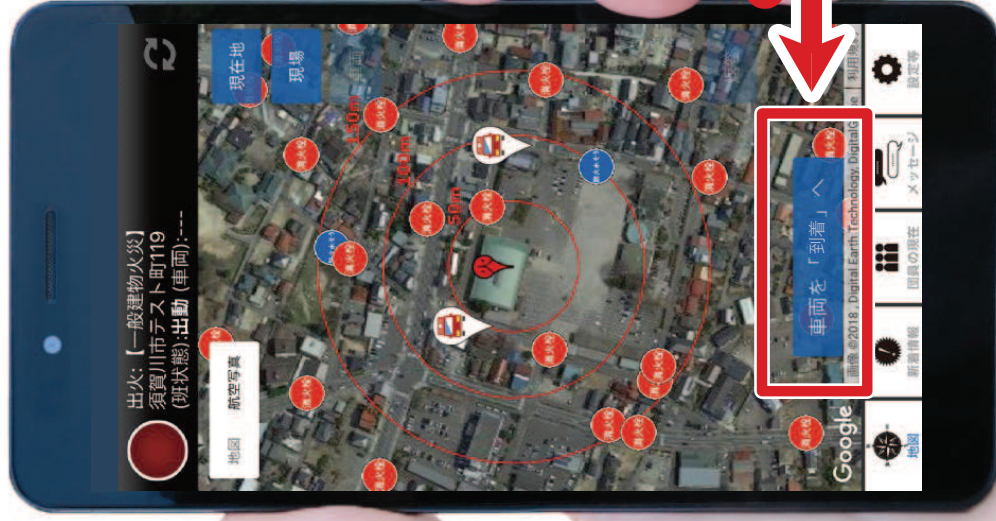


⑦ 到着をタップします

消防車の到着が共有されました

現場に
消防車が到着
したことを共有
したい

すぐに
共有できました!



火災時デモ

鎮火が完了したら

本部・班長などの操作により
鎮火の情報が共有されます

通知がきて
わかりやすい



消防署と消防団でデータを共有して 点検管理をすることができます

S.A.F.E.

SYOUBOU.ASSIST.FIRE.EMERGENCY.

水利点検時デモのご紹介

水利点検時を想定したデモ画面で
操作手順をご紹介します

Page.18

水利の点検

- メニューボタンの**①**設定等から
②水利の点検をオンに
切り替えます

この設定により
地図上の水利マークに
点検ボタンが表示されます

S.A.F.E.
SYOUBOU.ASSIST.FIRE.EMERGENCY.



水利の点検を
オンに
②
①
設定等を
タップ

Page.19

水利の点検

③地図上の水利アイコンをタップし、④点検ボタンから「点検完了」もしくは「不具合申請」を選び水利情報の共有ができます

どちらかを選択することで点検日等を記録することができます



点検したい
水利
アイコンを
タップ

インストール手順



位置情報とプッシュ通知をオンにしてご利用下さい
位置情報をオンにしても居場所の特定をする事はありません